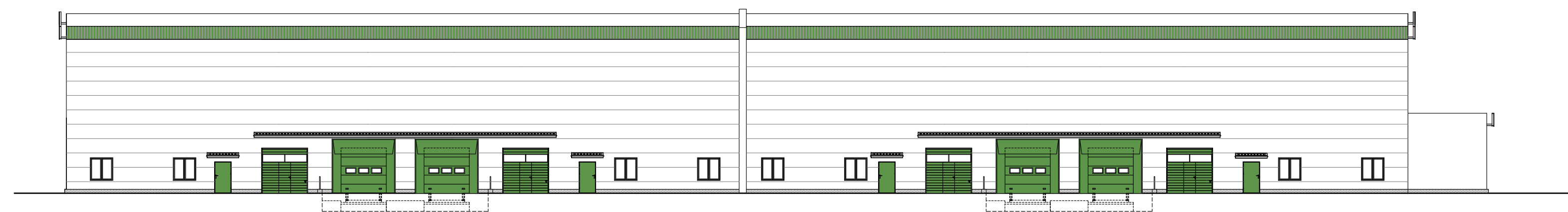
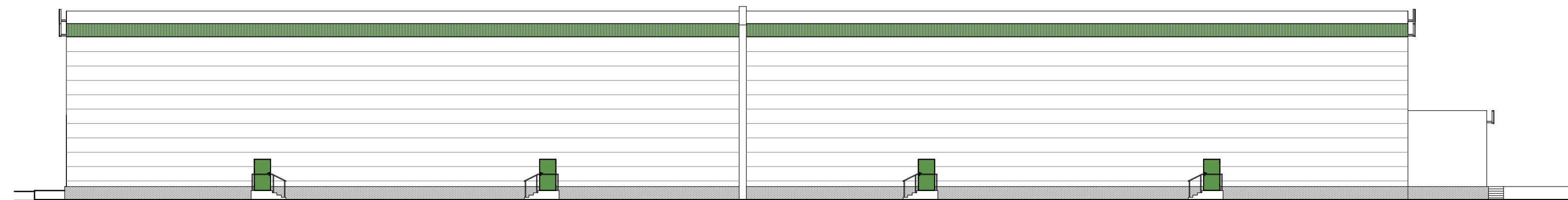


**KONCEPCJA BUDOWY HALI MAGAZYNOWO-HANDLOWEJ
 HALA MODUŁOWA M
 WRAZ Z TOWARZYSZĄCĄ INFRASTRUKTURĄ
 NA TERENIE LUBELSKIEGO RYNKU HURTOWEGO W ELIZÓWCE GM. NIEMCE**

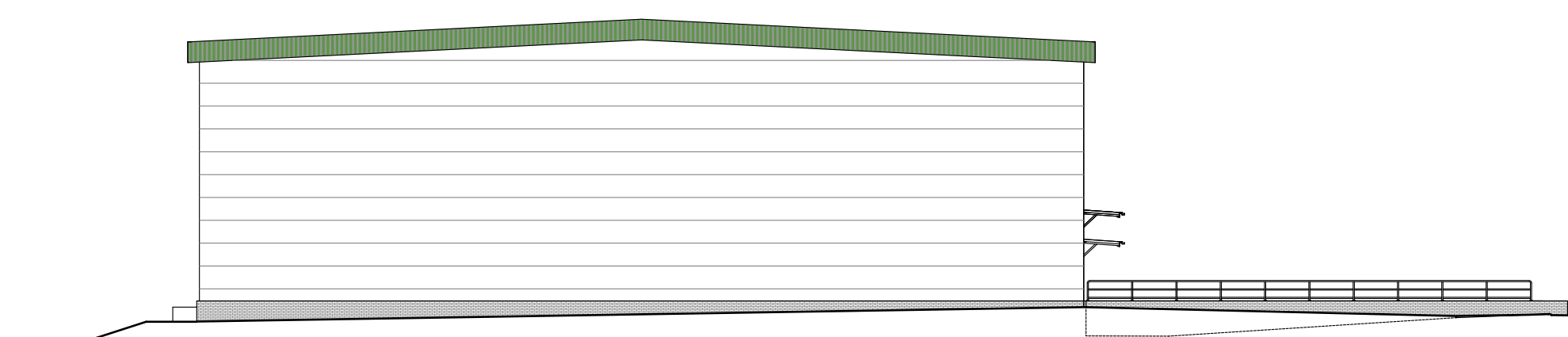
elewacja południowa 1:250



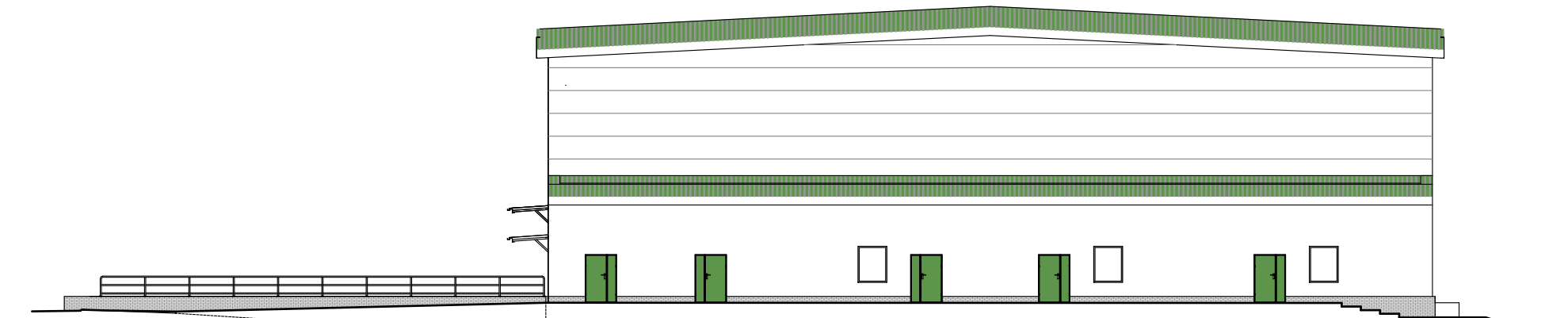
elewacja północna 1:250




elewacja wschodnia 1:250



elewacja zachodnia 1:250



 BIURO PROJEKTÓW BUDOWNICTWA KOMUNALNEGO			
RYSUNEK	ELEWACJE		ZJEDZENIE NR
OBJEKT	KONCEPCJA BUDOWY HALI MAGAZYNOWO - HANDLOWEJ, HALA MODUŁOWA M WRAZ Z TOWARZYSZĄCĄ INFRASTRUKTURĄ TECHNICZNĄ dz. nr 100/97 i 100/98- Obręb Elizówka Kolonia 060911_02 Niemce		SKALA
INWESTOR	Lubelski Rynek Hurtowy SA Elizówka ul. Szafranowa 6, 21-003 Ciecierzyn		1:200
FUNKCJA	IMI /NAZWIŚCIE	NUMER UPRAWNIEN	DATA
PROJEKTOWAŁ	mgr inż. arch. Marcin Tatar	122/LBOKK/2014	10.23
ADYSTENT			NR RYSUNKU
SPRAWDZIŁ			5
			str-27