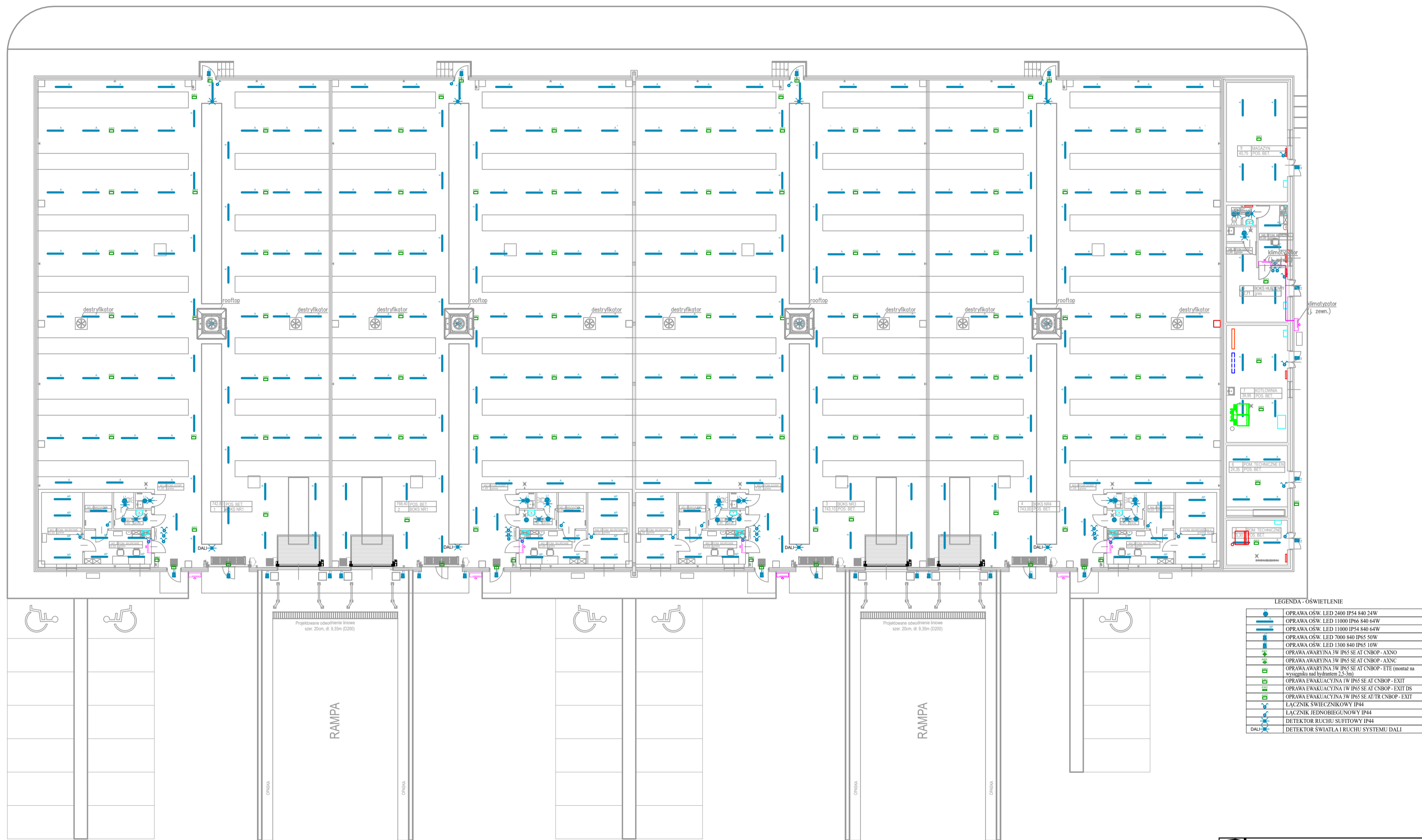


**KONCEPCJA BUDOWY HALI MAGAZYNOWO-HANDLOWEJ
HALA MODUŁOWA M
WRAZ Z TOWARZYSZĄCĄ INFRASTRUKTURĄ
NA TERENIE LUBELSKIEGO RYNKU HURTOWEGO W ELIZÓWCE GM. NIEMCE**

RZUT PRZYZIEMIA 1:200



LEGENDA - OŚWIETLENIE

| | |
|--|--|
| | OPRAWA OŚW. LED 2400 IP54 840 24W |
| | OPRAWA OŚW. LED 11000 IP66 840 64W |
| | OPRAWA OŚW. LED 11000 IP54 840 64W |
| | OPRAWA OŚW. LED 7000 840 IP65 50W |
| | OPRAWA OŚW. LED 1300 840 IP65 10W |
| | OPRAWA AWARYJNA 3W IP65 SE AT CNBOP - AXNO |
| | OPRAWA AWARYJNA 3W IP65 SE AT CNBOP - AXNC |
| | OPRAWA AWARYJNA 3W IP65 SE AT CNBOP - ETE (montaż na wysięgnięciu nad wysokość 2,5-3m) |
| | OPRAWA EWAKUACYJNA 1W IP65 SE AT CNBOP - EXIT |
| | OPRAWA EWAKUACYJNA 3W IP65 SE AT CNBOP - EXIT DS |
| | OPRAWA EWAKUACYJNA 3W IP65 SE AT7R CNBOP - EXIT |
| | ŁĄCZNIK ŚWIECZNIKOWY IP44 |
| | ŁĄCZNIK JEDNOBIEGUNOWY IP44 |
| | DETEKTOR RUCHU SUFITOWY IP44 |
| | DETEKTOR ŚWIATŁA I RUCHU SYSTEMU DALI |

| | | | |
|--|---|------------------|--------------------|
| BIURO PROJEKTÓW BUDOWNICTWA KOMUNALNEGO | | | |
| RYSUNEK | RZUT PRZYZIEMIA - PLAN INSTALACJI OŚWIETLENOWEJ | | |
| OBJEKT | KONCEPCJA BUDOWY HALI MAGAZYNOWO - HANDLOWEJ, HALA MODUŁOWA M WRAZ Z TOWARZYSZĄCĄ INFRASTRUKTURĄ TECHNICZNĄ dz. nr 100/971 i 100/98- Obręb Elizówka Kolonia 060911_02 Niemce | | |
| INWESTOR | Lubelski Rynek Hurtowy SA Elizówka ul. Szafranowa 6, 21-003 Ciecierzyn | | |
| FUNKCJA | IMI I NADZORCO | NAMER UPRAWNIENI | PODPIS |
| PROJEKTOWAŁ | mgr inż. Józef Dziżewski | 1017/LB/79 | 1460/99/UJ |
| ASYSTENT | Dariusz Grudziński | | |
| SPRACOWAŁ | | | |
| | | | DATA 10.23 |
| | | | NR RYSUNKU E02. |
| | | | str.- 32 |