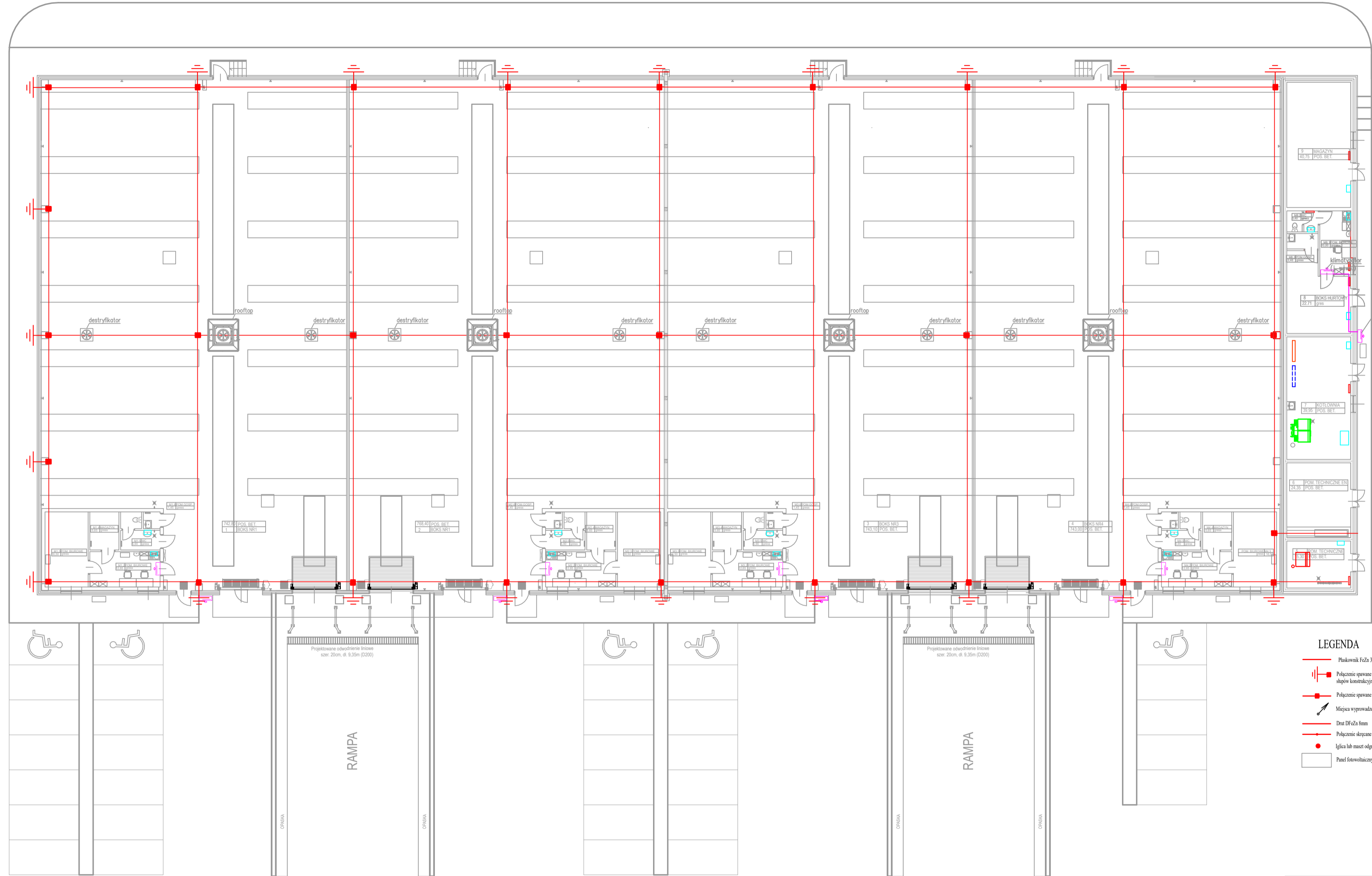


**KONCEPCJA BUDOWY HALI MAGAZYNOWO-HANDLOWEJ
 HALA MODUŁOWA M
 WRAZ Z TOWARZYSZĄCĄ INFRASTRUKTURĄ
 NA TERENIE LUBELSKIEGO RYNKU HURTOWEGO W ELIZÓWCE GM. NIEMCE**

RZUT PRZYZIEMIA 1:200



LEGENDA

- Płaskownik FeZn 30x4mm
- ⊞ Połączenie spawane do marki w dolnej części żelbetonowych słupów konstrukcyjnych
- ⊞ Połączenie spawane na ciągach sieci uzemiwiającej
- ⊞ Miejsca wyprowadzenia bednarki uzemiwiającej do hali
- Drut DFzN 8mm
- ⊞ Połączenie skręcane na ciągach instalacji odgromowej
- Iłgicja lub maszt odgromowy
- Panel fotowoltaiczny

| | | | |
|--|--------------------------|-----------------------|--------------------|
| BIURO PROJEKTÓW BUDOWNICTWA KOMUNALNEGO | | | |
| RZUT PRZYZIEMIA - PLAN INSTALACJI UZEMIĄJĄCEJ | | ZLECENIE NR | |
| KONCEPCJA BUDOWY HALI MAGAZYNOWO - HANDLOWEJ, HALA MODUŁOWA M | | - | |
| WRAZ Z TOWARZYSZĄCĄ INFRASTRUKTURĄ TECHNICZNĄ dz. nr 100/97 i 100/98- Obręb Elizówka Kolonia 060911_02 Niemce | | SKALA | |
| Lubelski Rynek Hurtowy SA Elizówka ul. Szafranowa 6, 21-003 Ciecierzyn | | 1:200 | |
| FUNKCJA | IMI NADZORCY | NUMER UPRAWNIENI | PODPIS |
| PROJEKTOWAŁ | mgr inż. Józef Dłużewski | 1017/LB79 1460/99U | DATA 10.23 |
| ADWIKENT | Dariusz Grudziński | | WSPÓŁPISMA E04. |
| SPRAWDZIŁ | | | str.-34 |