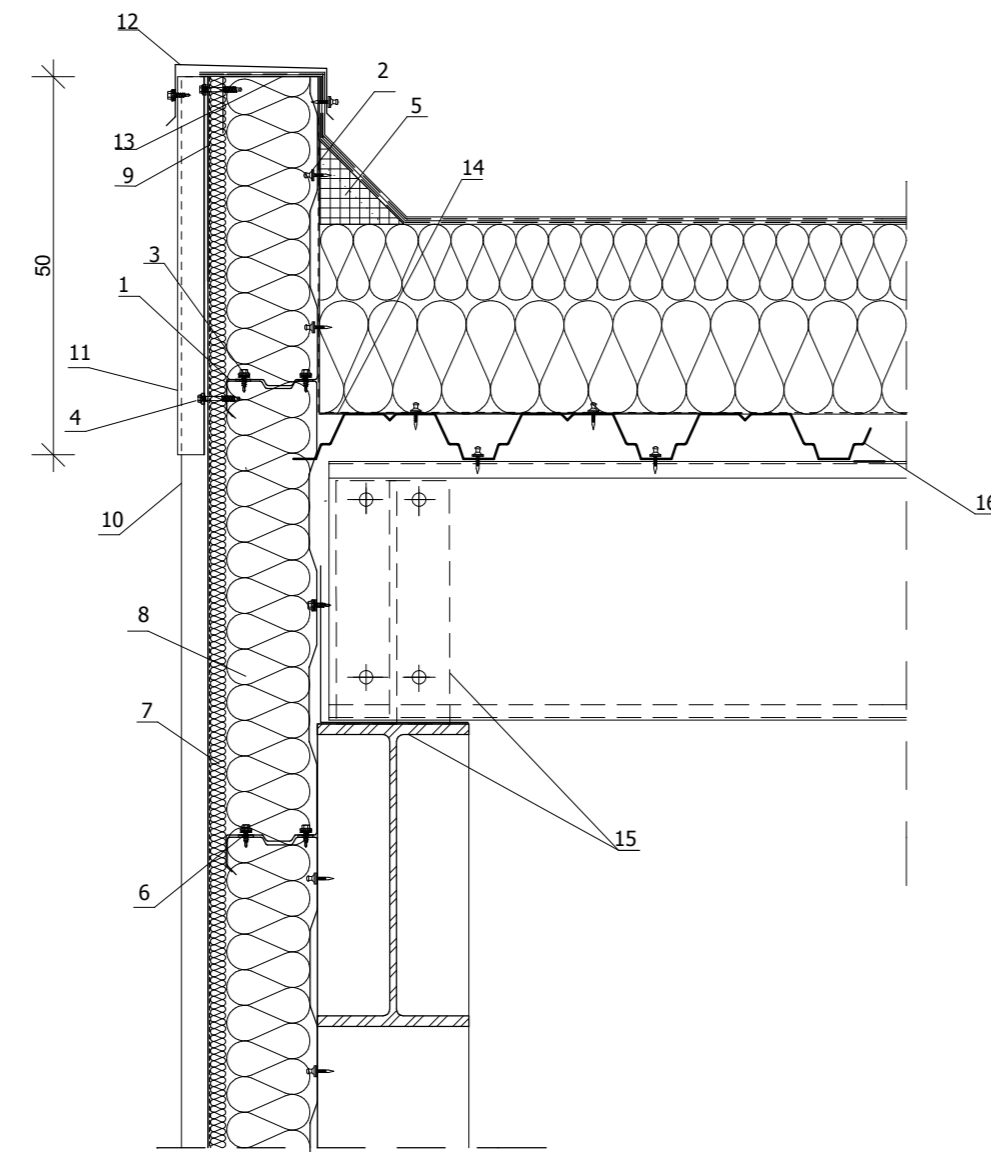


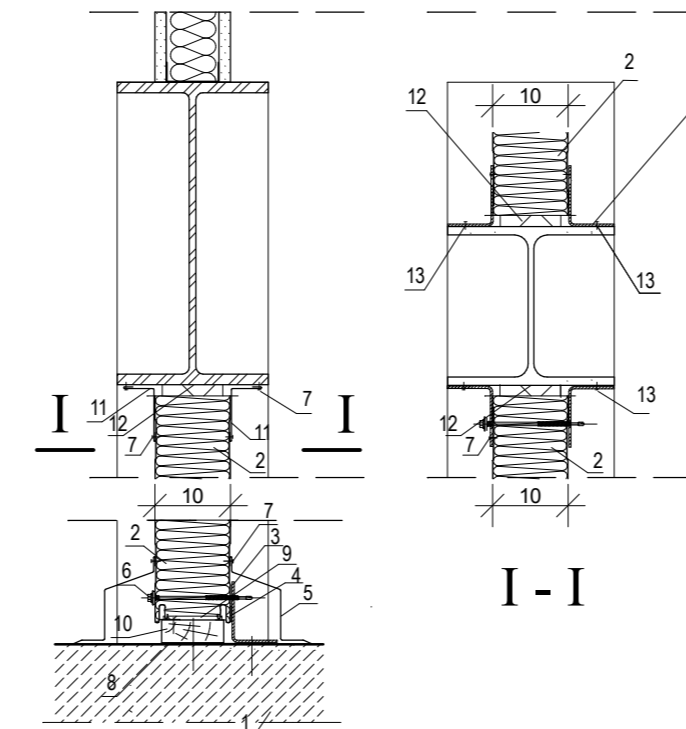
DETAL "A4" SKALA 1:10

1. Kasetka wzdłużna
2. Rynna Ø20
3. Łącznik samowierający c/c 500 mm
4. Łącznik samowierający w co drugiej fali trapezu elewacyjnego
5. Rynhak 5x40mm co 50 cm
6. Taśma uszczelniająca samoprzylepna
7. Element usztywniający okapnik - 5x40mm co 50 cm
8. obróbka okapnika- blacha w kolorze ciemnozielonym
9. rygiel z blachy ocynkowanej -
10. Profil stalowy SB01
11. Pas okapowy usztywniający - blacha ocynk.
12. Obróbka usztywniająca
13. Obróbka usztywniająca



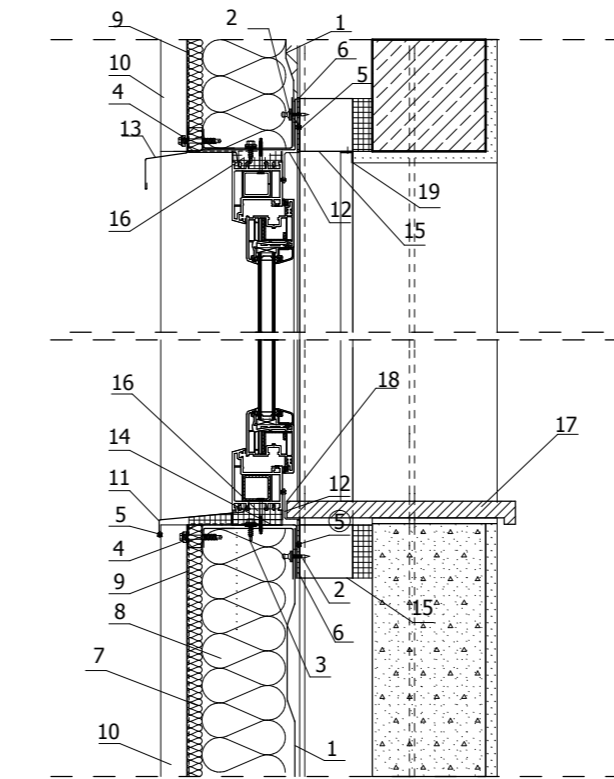
DETAL "A5" SKALA 1:10

1. Kasetka wzdłużna
2. Gwóźdź wstrzeliwany
3. Łącznik samowierający c/c 500 mm
4. Łącznik samowierający w co drugiej fali trapezu elewacyjnego
5. Klin z twardej wełny mineralnej
6. Taśma uszczelniająca samoprzylepna
7. Wełna mineralna gr. 2 cm
8. Wełna mineralna gr 12 cm
9. Wiatroizolacja o wysokim stopniu paroprzepuszczalności Paroprzepuszczalność 3000g/m²/24h*
10. Blacha trapezowa T35 - kolor RAL 9002
11. Blacha trapezowa T35 -kolor ciemnozielony
12. Obróbka atyki - kolor ciemnozielony
13. profil z blachy ocynkowanej - □
14. profil z blachy ocynkowanej - L
15. elementy wg projektu konstrukcji
16. Profil trapezowy nośny wg p.k.



DETAL "A6" SKALA 1:10

1. Podłoże betonowe
2. Płyta ścienna warstwowa, z rdzeniem syropianowym, mikroprofilowaniem okładzin stalowych, w układzie poziomym - kolor RAL 9002
3. profil zimngięty 50x75x5
4. Uszczelka samoprzylepna PU 4x20
5. Obróbka cokołowa
6. Łącznik Ł01 dla rygla gorącowalowanego lub Ł02 dla rygla zimngiętego
7. Nit jednostronny Al/Fe (co ~300 mm)
8. Izolacja przeciwwilgociowa - 2x papa asfaltowa
9. Uszczelka poliuretanowa grubości 8 mm
10. Listwa drewniana 10x3 cm
11. Obróbka narożnikowa
12. Impregnowana uszczelka poliuretanowa lub pianka montażowa
13. Śruby M6 co 60 cm

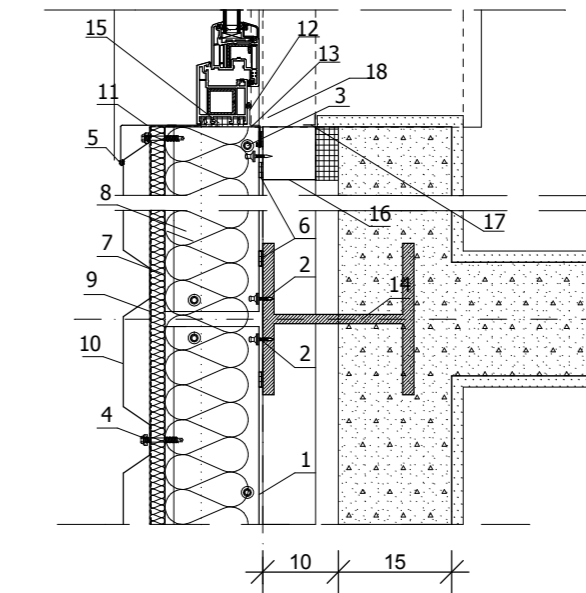


DETAL "A7" SKALA 1:10

1. Kasetka wzdłużna
2. Gwóźdź wstrzeliwany
3. Łącznik samowierający c/c 500 mm
4. Łącznik samowierający w co drugiej fali trapezu elewacyjnego
5. Łącznik samowierający lub nit jednostronny co ok. 300 mm
6. Taśma uszczelniająca samoprzylepna
7. Wełna mineralna gr. 2 cm
8. Wełna mineralna gr 12 cm
9. Wiatroizolacja o wysokim stopniu paroprzepuszczalności Paroprzepuszczalność 3000g/m²/24h*
10. Blacha trapezowa T35
11. Obróbka parapetowa
12. Obróbka maskująca
13. Obróbka okapowa
14. Obróbka okienna.
15. Profil 70x70x4 - wg projektu konstrukcji
16. Pianka montażowa
17. Parapet PCV
18. Uszczelnienie trwałe plastyczne (silikon)
19. Listwa maskująca

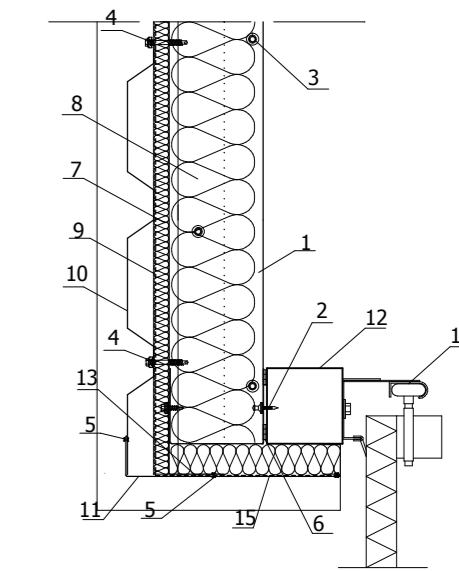
UWAGI:

1. Ściany zewnętrzne należy wykonać stosując rozwiązania systemowe zapewniające wymaganą odporność ognową. Rozwiązania detali opracowano na podstawie rozwiązań systemu ściennego na bazie kaset wzdłużnych firmy Ruukki. Rozwiązania detali należy dostosować do wybranego systemu ściennego.
2. Blachy dachowe łączyć do górnych półek płatwi i na końcach arkuszy blach w każdej bruździe, a w pozostałych przypadkach w co drugiej ocynkowanymi śrubami samogwintowanymi M6.
3. Połączenia arkuszy blach między sobą wykonać za pomocą wkrętów samogwintujących
4. Wymiary na ryunkach w centymetrach



DETAL "A8" SKALA 1:10

1. Kasetka wzdłużna
2. Gwóźdź wstrzeliwany
3. Łącznik samowierający wkręcany mijankowo co max. 500 mm
4. Łącznik samowierający w co drugiej fali profilu elewacyjnego
5. Łącznik samowierający lub nit jednostronny co ok. 300 mm
6. Taśma uszczelniająca samoprzylepna PUS 15x20 (zalecana)
7. Wełna mineralna gr. 2 cm
8. Wełna mineralna gr 12 cm
9. Wiatroizolacja o wysokim stopniu paroprzepuszczalności
10. Blacha trapezowa T35
11. Obróbka FL15
12. Obróbka FL13
13. Obróbka okienna.
14. Słup wg projektu konstrukcji
15. Pianka montażowa
16. Profil 70x70x4 - wg projektu konstrukcji
17. Listwa maskująca
18. Uszczelnienie trwałe plastyczne (silikon)



DETAL "A9" SKALA 1:10

1. Kasetka wzdłużna LT
2. Gwóźdź wstrzeliwany
3. Łącznik samowierający wkręcany mijankowo co max. 500 mm
4. Łącznik samowierający w co drugiej fali profilu elewacyjnego
5. Łącznik samowierający lub nit jednostronny co ok. 300 mm
6. Taśma uszczelniająca samoprzylepna
7. Wełna mineralna gr. 2 cm
8. Wełna mineralna gr 12 cm
9. Wiatroizolacja o wysokim stopniu paroprzepuszczalności
10. Blacha trapezowa T35
11. Obróbka
12. Profil 100x100x5 - wg projektu konstrukcji
13. Obróbka otworu
14. Brama przemysłowa, segmentowa
15. Wełna mineralna gr. 4 cm

BIURO PROJEKTÓW BUDOWNICTWA KOMUNALNEGO

RYSUNEK: DETALE "A4", "A5", "A6", "A7", "A8", "A9"					1007
OBIEKT: BUDYNEK HALI HANDLOWO-MAGAZYNOWEJ NA OWOCE I WARZYWA DLA DUZYCH OPERARORÓW LUBELSKIEGO RYNKU HURTOWEGO S.A.W ELIZÓWCE					1:10
FUNKCJA	IME I NAZWISKO	SPECJALNOŚĆ	NUMER UPRAWNIEN	PODPIS	05.2010
PROJEKTOWAL	mgr inż. arch. Zbigniew Matuszczyk		485 / Lb / 88		
OPRACOWAL	mgr inż. arch. Anna Pyka				
SPRAWDZIŁ					
					10