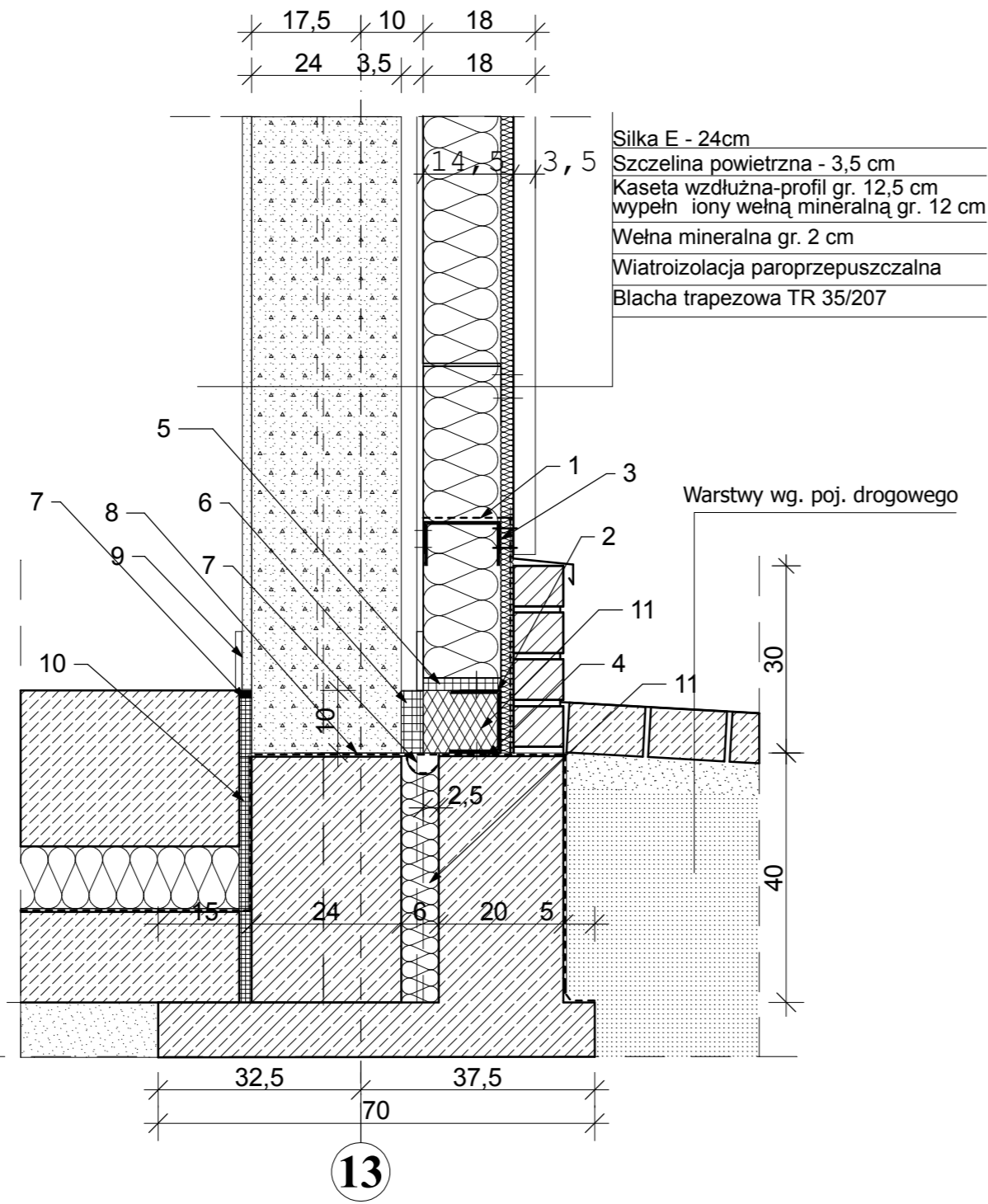


**DETAL "A1" SKALA 1:10**

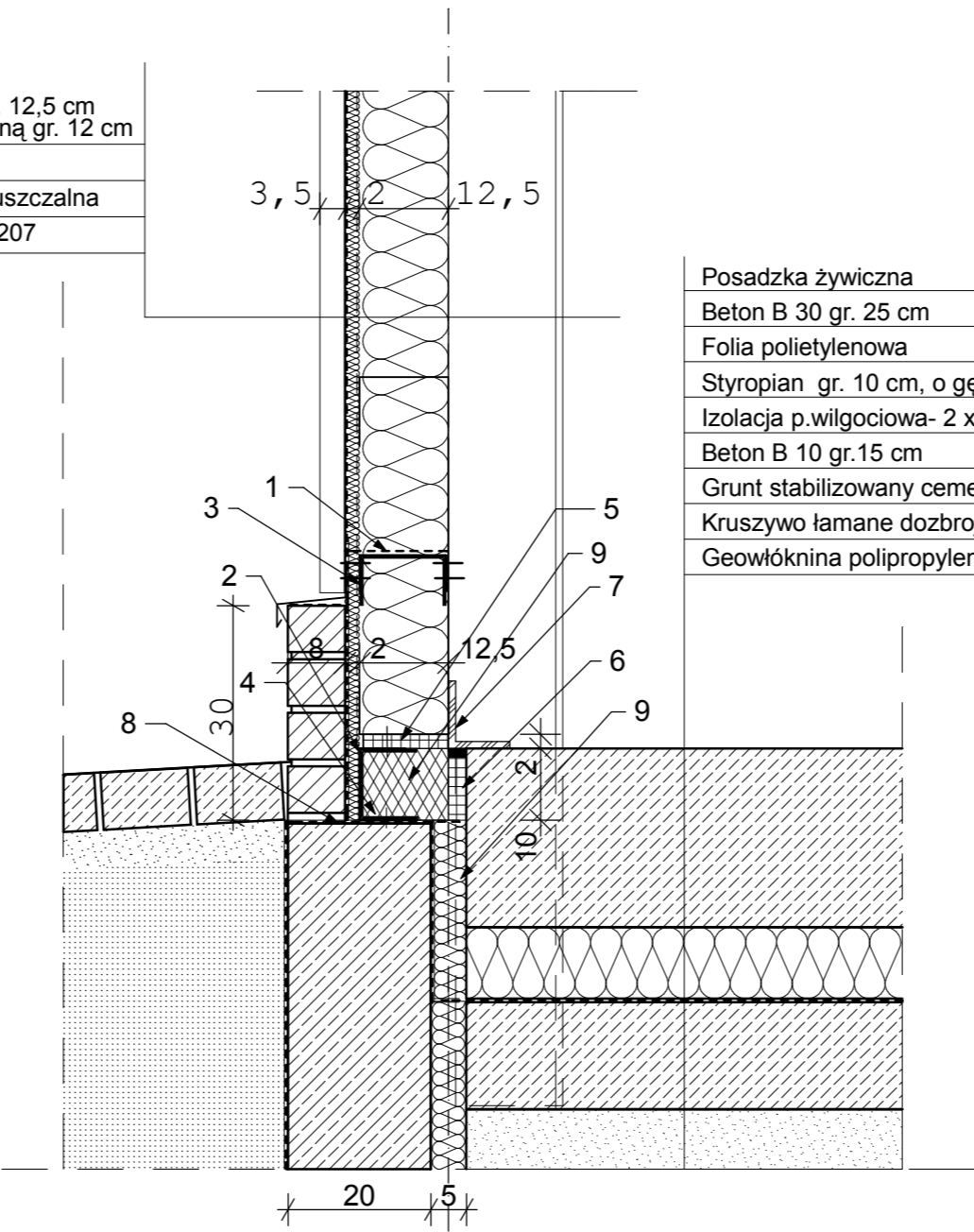
1. Izolacja p. wilgociowa - papa asf.
2. Ceownik zimnogięty 100x80x5
3. Ceownik zimnogięty 120x70x4
4. Gwóźdź do betonu c/c 600 mm
5. Impregnowana uszczelka poliuretanowa gr. 20 mm
6. Izolacja akustyczna gr. 2,5 cm
7. Masa trwale plastyczna
8. Izolacja p. wilgociowa -2x papa asf. na lepiku asf.
9. Listwa cokolowa
10. Mata akustyczna gr. 2 cm
11. Styropian ekstrudowany



**DETAL "A1x" SKALA 1:10**

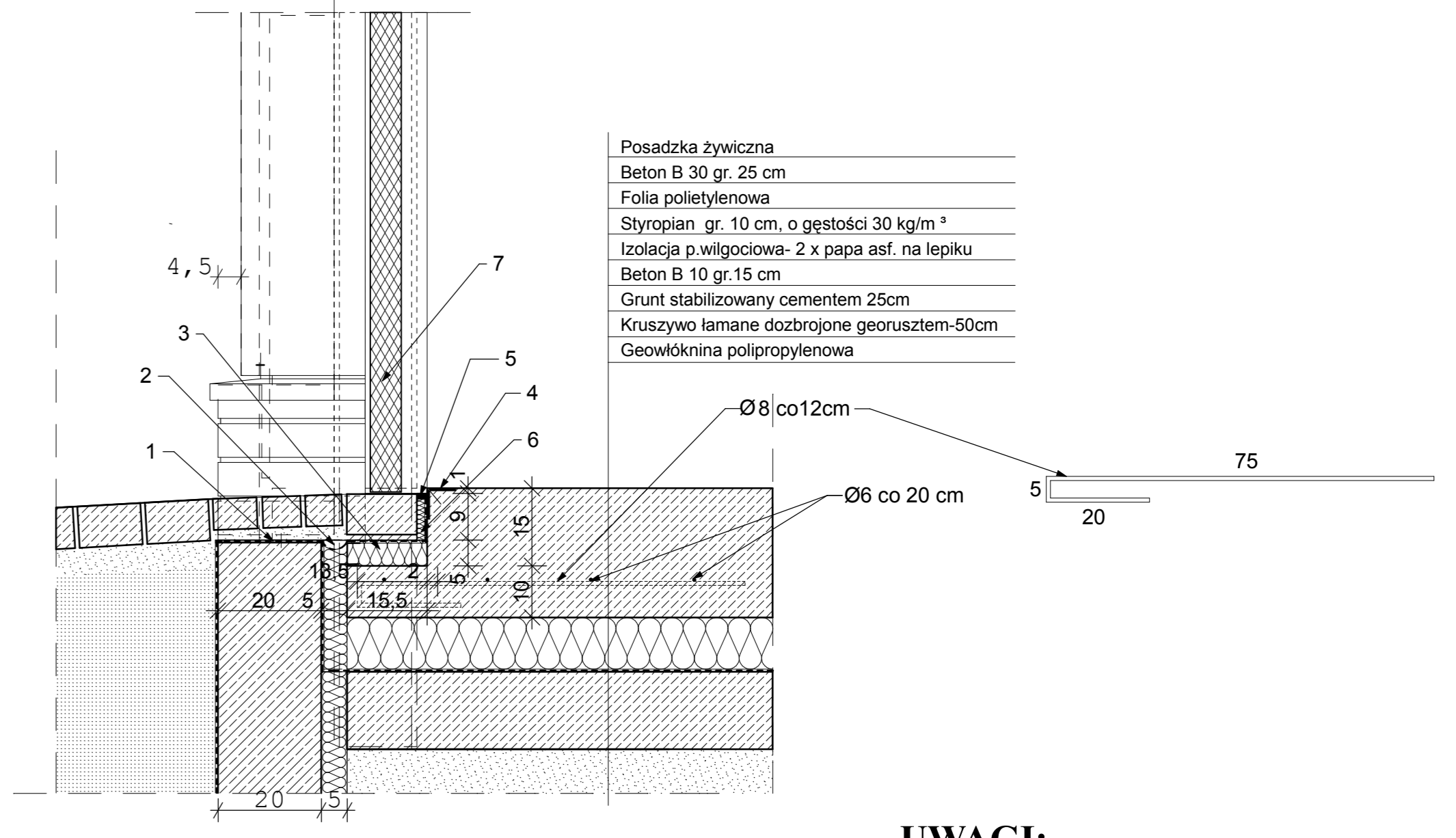
1. Izolacja p. wilgociowa - papa asf.
2. Ceownik zimnogięty 100x80x5
3. Ceownik zimnogięty 120x70x4
4. Gwóźdź do betonu c/c 600 mm
5. Impregnowana uszczelka poliuretanowa gr. 20 mm
6. Izolacja akustyczna gr. 3,5 cm
7. Masa trwale plastyczna
8. Izolacja p. wilgociowa -2x papa asf. na lepiku asf.
9. Listwa cokolowa
10. Mata akustyczna gr. 2 cm
11. Styropian ekstrudowany

- Kasetka wzdłużna-profil gr. 12,5 cm wypełniony wełną mineralną gr. 12 cm
- Wełna mineralna gr. 2 cm
- Wiatroizolacja paroprzepuszczalna
- Blacha trapezowa TR 35/207



**DETAL "A2" SKALA 1:10**

1. Izolacja p. wilgociowa - papa asf.
2. Ceownik zimnogięty 100x80x5
3. Ceownik zimnogięty 120x70x4
4. Gwóźdź do betonu c/c 600 mm
5. Impregnowana uszczelka poliuretanowa gr. 20 mm
6. Izolacja akustyczna gr. 2,5 cm
7. Listwa cokolowa
8. Izolacja p. wilgociowa -2x papa asf. na lepiku asf.
9. Styropian ekstrudowany



**DETAL "A3" SKALA 1:10**

1. Izolacja p. wilgociowa -2x papa asf. na lepiku asf.
2. Profil dylacyjny  $\Omega$  wklejone pomiędzy warstwy papy wypełniony masą trwale plastyczną.
3. Styropian ekstrudowany o gęstości 45 kg/m<sup>3</sup>
4. Kątownik 60x60x5 mm
5. Masa trwale plastyczna
6. Styropian ekstrudowany gr. 2 cm
7. Brama przemysłowa

**UWAGI:**  
 1. Wymiary na ryunkach w centymetrach

<b>BIURO PROJEKTÓW BUDOWNICTWA KOMUNALNEGO</b>				
RYSUNEK	DETAL "A1", "A2", "A3"			1007
OBJEKT	BUDYNEK HALI HANDLOWO-MAGAZYNOWEJ NA OWOCE I WARZYWA DLA DUŻYCH OPERATORÓW LUBELSKIEGO RYNKU HURTOWEGO S.A. W ELIZÓWCE			1:10
FUNKCJA	IME I NAZWISKO	SPECJALNOŚĆ	NUMER UPRAWNIEN	PODPIS
PROJEKTOWAŁ	mgr inż. arch. Zbigniew Matuszczyk		485 / Lb / 88	
OPRACOWAŁ	mgr inż. arch. Anna Pyłka			
SPRAWDZIŁ				
				<b>9</b>